

## UDVIKLINGEN AF SVAMPESYGDOMME I FRØGRÆS I REGISTRERINGSNETTET 2015



Miljø- og  
Fødevareministeriet

gudp

Dette projekt medfinansieres af "Grønt Udviklings- og Demonstrationsprogram", (GUDP) under Fødevareministeriet.

Kronrust optrådte med tidlige og sidst i vækstsæsonen relativt kraftige angreb i rajgræs. I strandsvingel var der meget meldug. I engrapgræs var rust mest udbredt, men angrebene var overvejende moderate.

I 2011 startede planteavlskonsulenternes registreringsnet for svampesygdomme i alm. rajgræs til frø. Siden 2013 har frøfirmaerne DLF Trifolium, DSV og Barenbrug også foretaget indberetninger, ligesom registreringerne blev udvidet til strandsvingel og engrapgræs i 2014. Nedenfor ses resultatet af registreringerne i 2015 og tidligere år.

Der er ugentlig bedømt i ca. 60 rajgræsmarker, ca. 20 engrapgræsmarker og ca. 10-15 marker med strandsvingel. Der er således foretaget relativ få registreringer i strandsvingel og

engrapgræs.

Der er bedømt i marker, som konsulenterne kommer til i forbindelse med markbesøg. I starten af vækstsæsonen er de fleste marker usprøjtet mod svampesygdomme, men afhængig af smittetrykket bliver flere og flere marker sprøjtet. Nedenfor er sygdomsudviklingen vist i de usprøjtede marker. Det medfører, at der sidst i sæsonen kun er data fra relativ få marker i flere af årene. Angrebene kan herved godt blive undervurderet, da der især bliver sprøjtet i marker med højt smittetryk. Fra sæsonen 2015 er dette dog ændret, så der ved sprøjtning af marken efterlades et ubehandlet område på 24 meter (eller en sprøjtebredde) x 25 meter. Så længe marken er usprøjtet mod svampesygdomme, bedømmes kun i marken. Hvis/når der udføres en svampesprøjtning, bedømmes både i behandlet og ubehandlet. Se også billeder nedenfor.

Bedømmelsesmetoden er anderledes i frøgræs end i korn. I registreringsnettet i korn bedømmes der procent angrebne planter samt dækningsprocenter på de 2 øverste blade. I frøgræs er væksten andelede, og der bedømmes derfor procent dækning af grønt bladareal. For sortrust bedømmes procent dækning af stængler og frøstand.

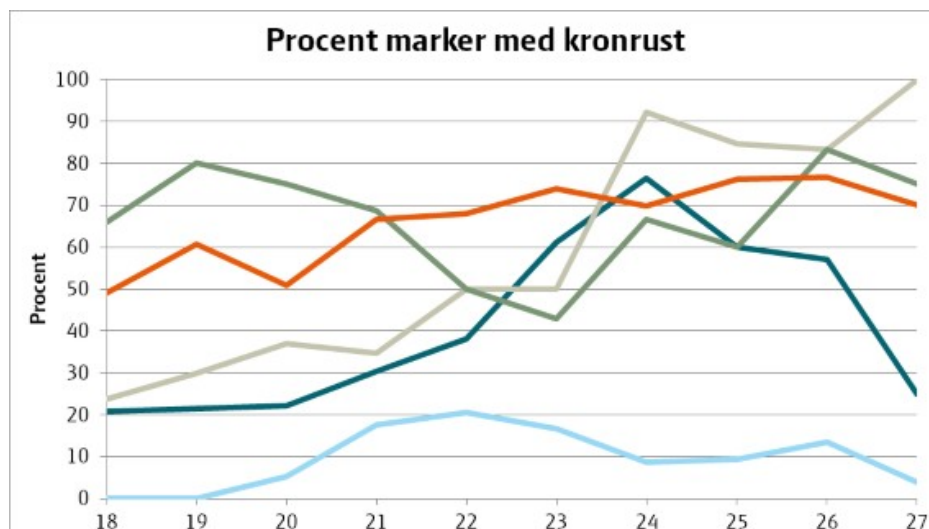
## SYGDOMME I RAJGRÆS

Kronrust udviklede sig tidligt i 2015. I uge 18 (27.-28. april) kunne der findes kronrust i halvdelen af markerne. Se figur 1. Her er vist procent ubehandlede marker med fund af kronrust i forhold til tidligere år. I figur 2 ses dækningsprocenterne. I 2015 var angrebene ret kraftige i sidste del af vækstsæsonen.

Da der typisk kun indgår 1-2 mark med hver sort, kan det ikke afgøres, om der er sortsforskelle i modtagelighed for kronrust.

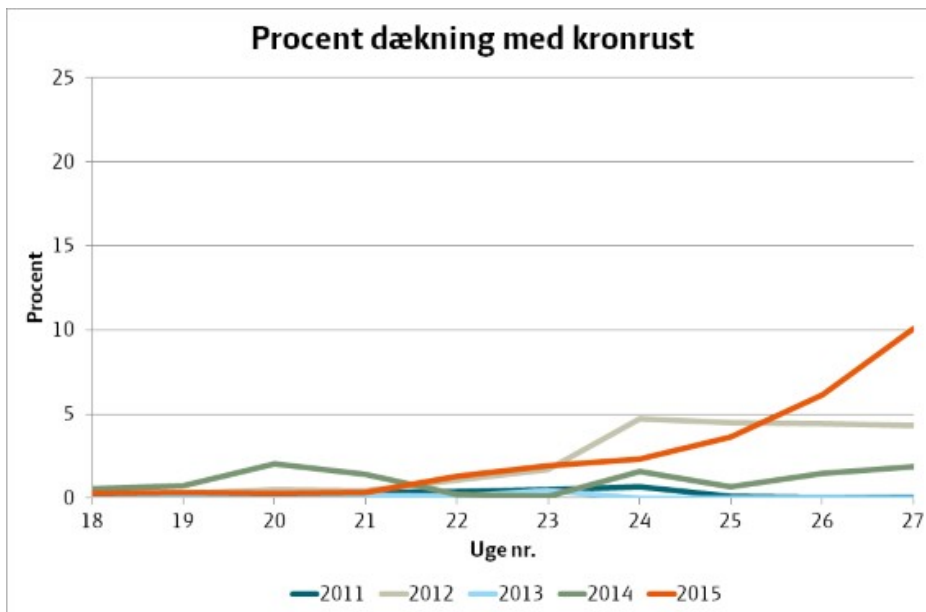
Sidste registrering i rajgræs blev foretaget 6.-7. juli, op indtil dette tidspunkt blev der ikke fundet sortrust.

Meldugangrebene var svage til moderate. Se figur 3. Den højeste gennemsnitlige dækning for en uge var ca. 3 procent dækning af meldug.

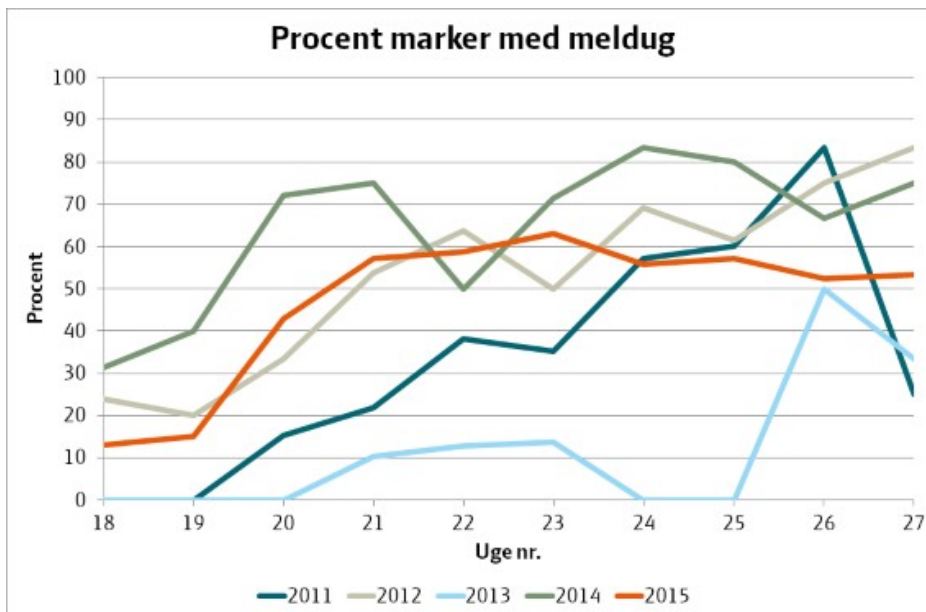




Figur 1. Procent ubehandlede marker med forekomst af kronrust i rajgræs i 2011-2015.



Figur 2. Procent dækning med kronrust i rajgræs i ubehandlet i 2011-2015.



Figur 3. Procent ubehandlede marker med forekomst af meldug i rajgræs i 2011-2015.

## SYGDOMME I STRANDSVINGEL

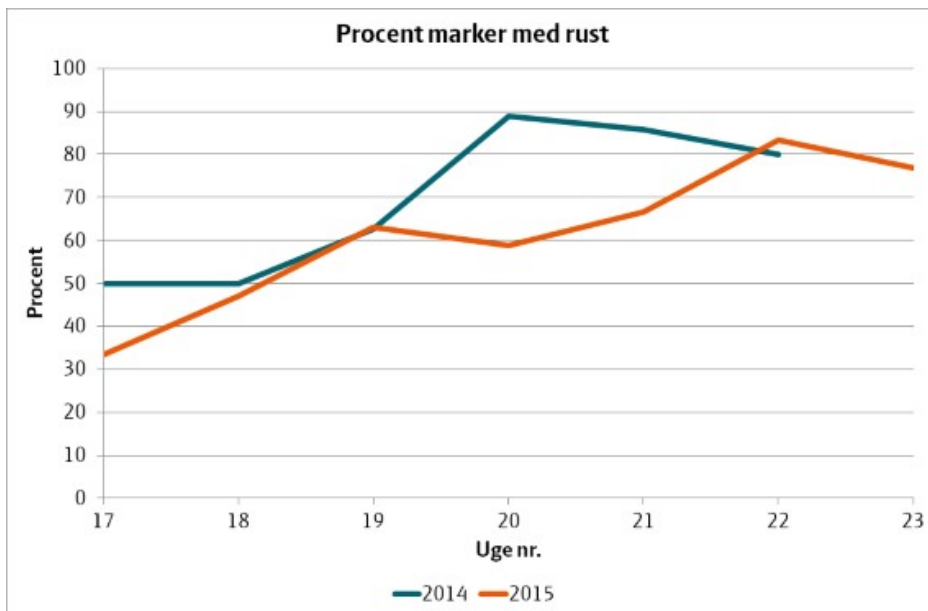
Meldug var først i sæsonen mere udbredt end normalt og forekom med relativ kraftige angreb i en del marker i lighed med året før. Allerede ved første registrering 20-21. april var der i gennemsnit ca. 4 procent dækning af meldug, som udviklede sig til i gennemsnit 7 procent

dækning.

Angebene af bladplet var moderate og på niveau med året før.

## SYGDOMME I ENGRAPGRÆS

Rust var relativ udbredt. Se figur 4. Angrebene var overvejende moderate. Den højeste gennemsnitlige dækning for en uge var ca. 2 procent dækning af rust mod 14 procent i 2014. Meldug optrådte med overvejende svage angreb. Den højeste gennemsnitlige dækning for en uge var ca. 0,5 procent dækning mod op til ca. 3 procent dækning i 2014.



Figur 4. Procent ubehandlede marker med forekomst af rust i engrapgræs i 2015.



**Billede 1.** I 2015 blev der i registreringsnettet for frø både registreret i et svampebehandlet og et ubehandlet område i samme mark. Her besigtiges det ubehandlede område i en rajgræsmark på Bornholm den 29. juni 2015.



**Billede 2.** Foto fra usprøjtet område, hvor der var kraftige angreb af kronrust. Foto fra 29. juni på Bornholm.



**Billede 3.** Foto fra sprøjtet område i samme mark som ovenfor. Foto fra 29. juni på Bornholm.

---

© 2021 - SEGES Projektsitet